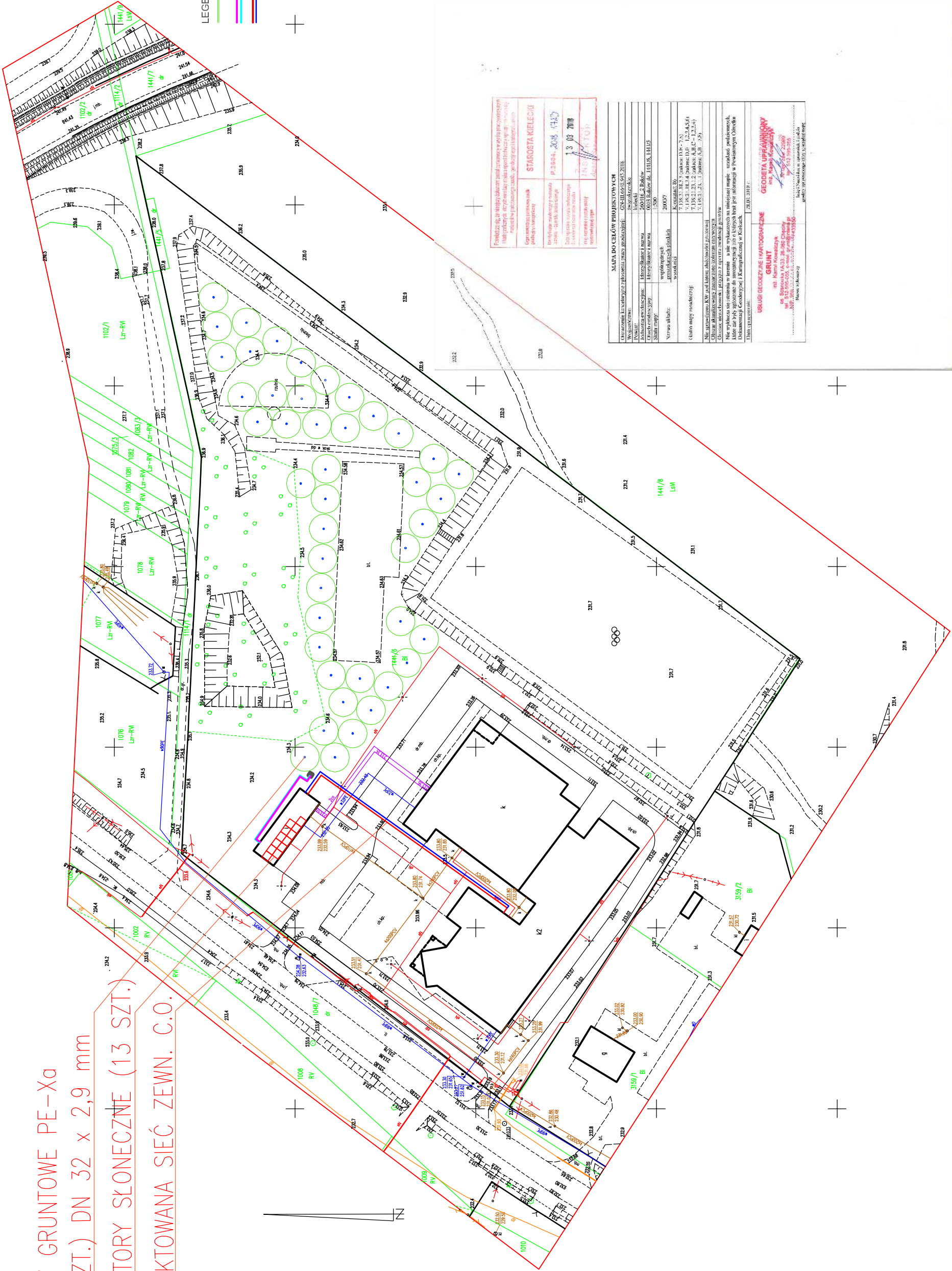


SONDY GRUNTOWE PE-Xa
(44 SZT.) DN 32 x 2,9 mm
KOLEKTORY SŁONECZNE (13 SZT.)
PROJEKTOWANA SIĘĆ ZEWN. C.O.



- LEGENDA
- wymiennik gruntowy
 - przewody obiegowe solanki do pompy ciepła
 - sięć c.o.

Temat:
Projekt
budowlano-wykonwczy
termomodernizacji
budynku Gimnazjum
w Rakowie

nr
01

BRANŻA SANITARNA

Investor:
Raków
ul. Ogrodowa 1, 26-035 Raków

Adres inwestycji:
działka nr 1441/6
ul. Łagowska 25, 26-035 Raków

Nazwa rysunku:
PLAN SYTUACYJNY

data: marzec 2017 skala: 1:500

Projektant:
mgr inż. Izabela Musiał
upr. LUB/0092/PWBS/16

Sprawdzający:
mgr inż. Piotr Dyspuł
upr. nr 9/LB/961

Współpraca: